

RB 主板 netinstall 方法

准备工作：

下载一个 ROS 版本（你要安装的版本）

<http://www.mikrotik.com/download>（400 系列版本 411 433 435 493 450 711 750 751 SXT omikitik 等型号通用！）

下载一个 netinstall 软件

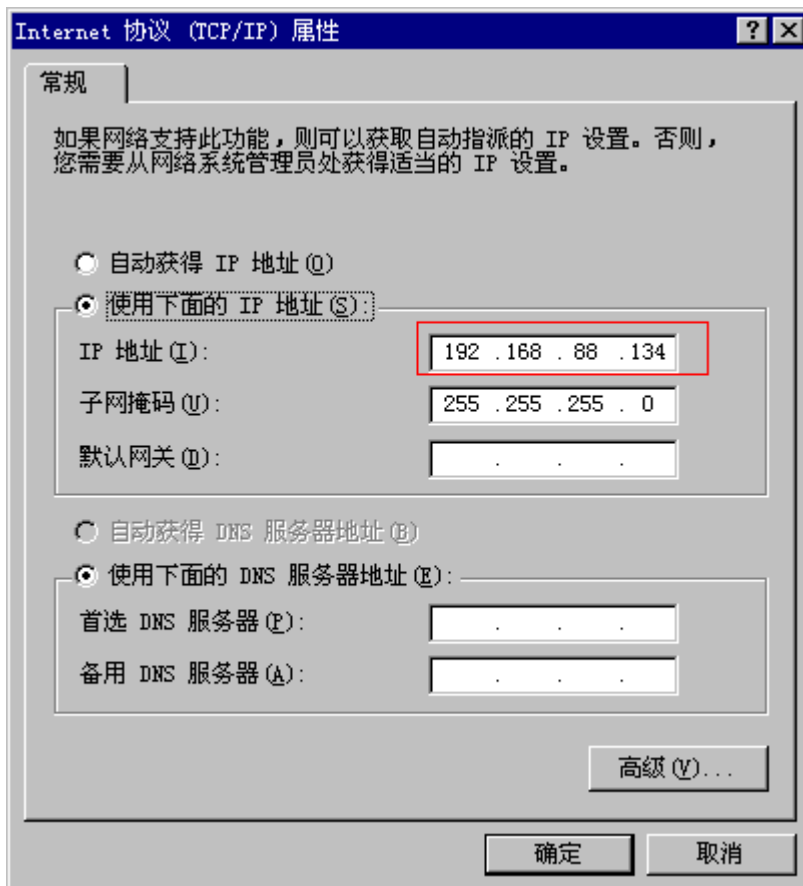
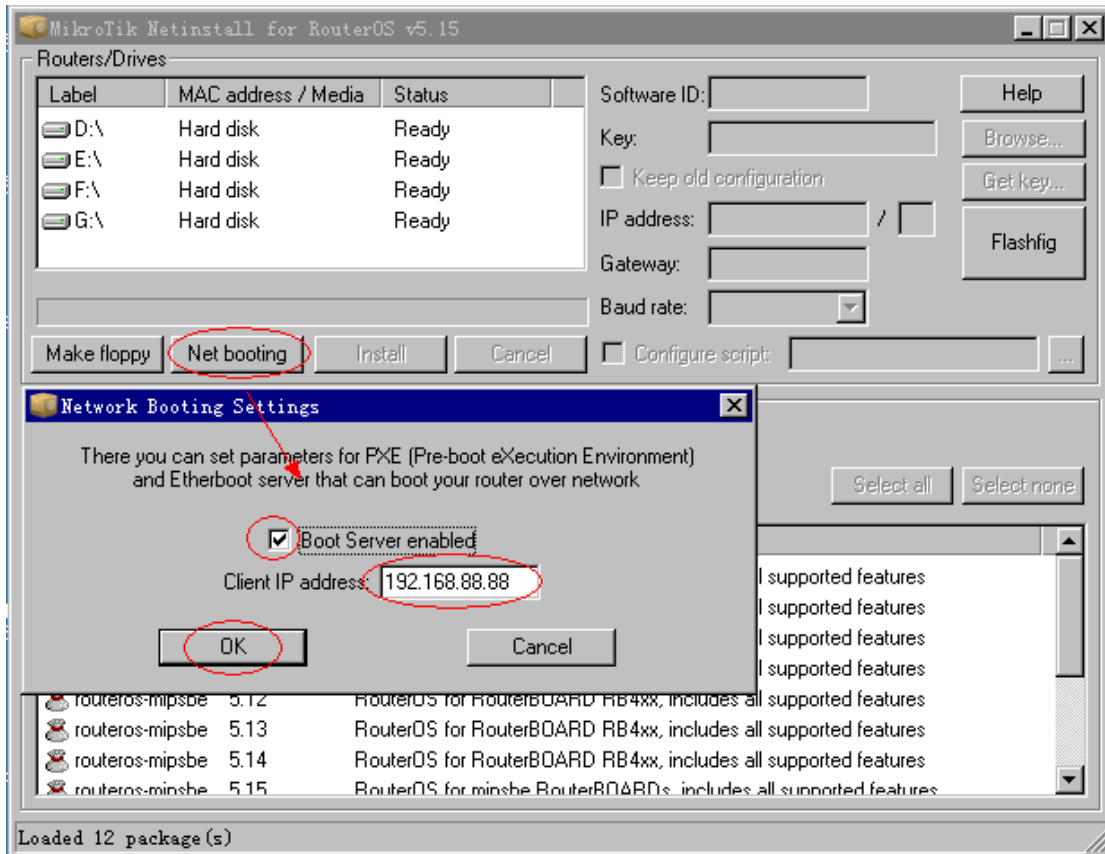
可到官方下载最新版本的 netinstall 软件 <http://www.mikrotik.com/download>

Useful tools and utilities

Winbox	Configuration tool for RouterOS
Netinstall	RouterOS Installation tool
The Dude	Network monitor tool
Wireless link calculator	Wireless link probability calculator
Trafr	Traffic sniffer reader for Linux distributions
BTest	Bandwidth test tool for Windows
Neighbour	Neighbour viewer for Windows
Drivers	RouterBOARD wireless card drivers
Archive	See more tools in the Mikrotik Download archive

准备一根网线，网线接在 RB 主板的 ether1 接口。（RB1200 1100 系列的例外，应该接在 POE/boot 口上面。）

下载好 netinstall 软件之后，开打 netinstall



点击“net booting” 勾选“boot server enabled” 在 client ip address 填写 IP 地址（这里的 IP 地址应该跟你的本地连接同一个网段！）

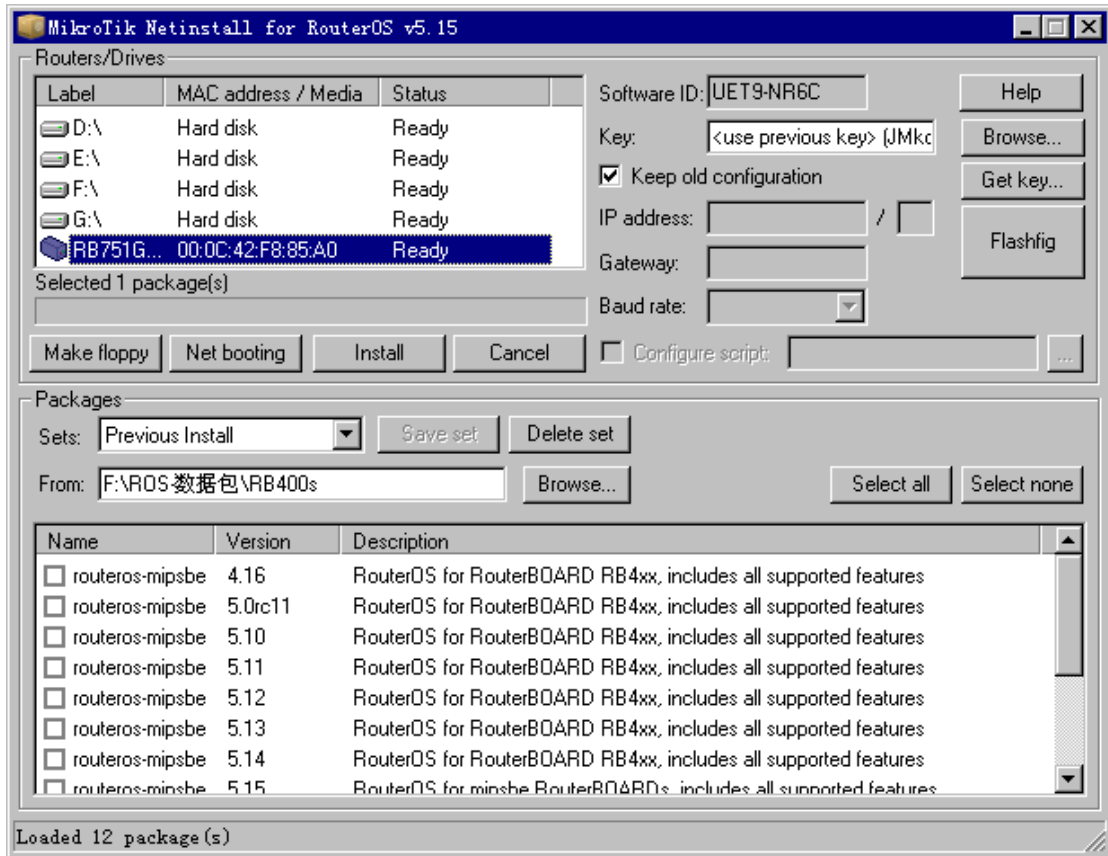
我这里填的是 192.168.88.88 点击“ok”保存。

本地连接的 IP 我设置的是 192.168.88.134 子网 255.255.255.0 网关可以不填。

以上东西准备好之后 现在开始用 netinstall 安装版本。

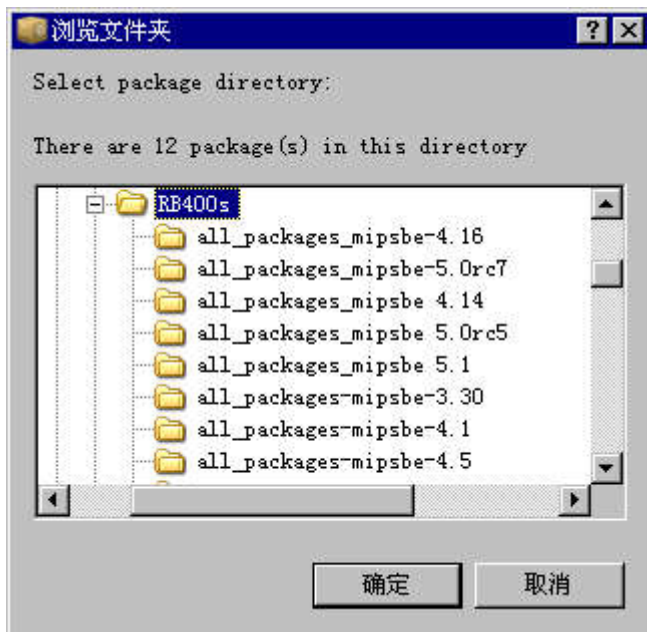
打开 netinstall，接好网线，这里拿 751G 做例子接在 ether1 口。
按住电源口旁边的 reset 键不放，断电再通电。reset 键一直接住直到 netinstall 识别到设备...



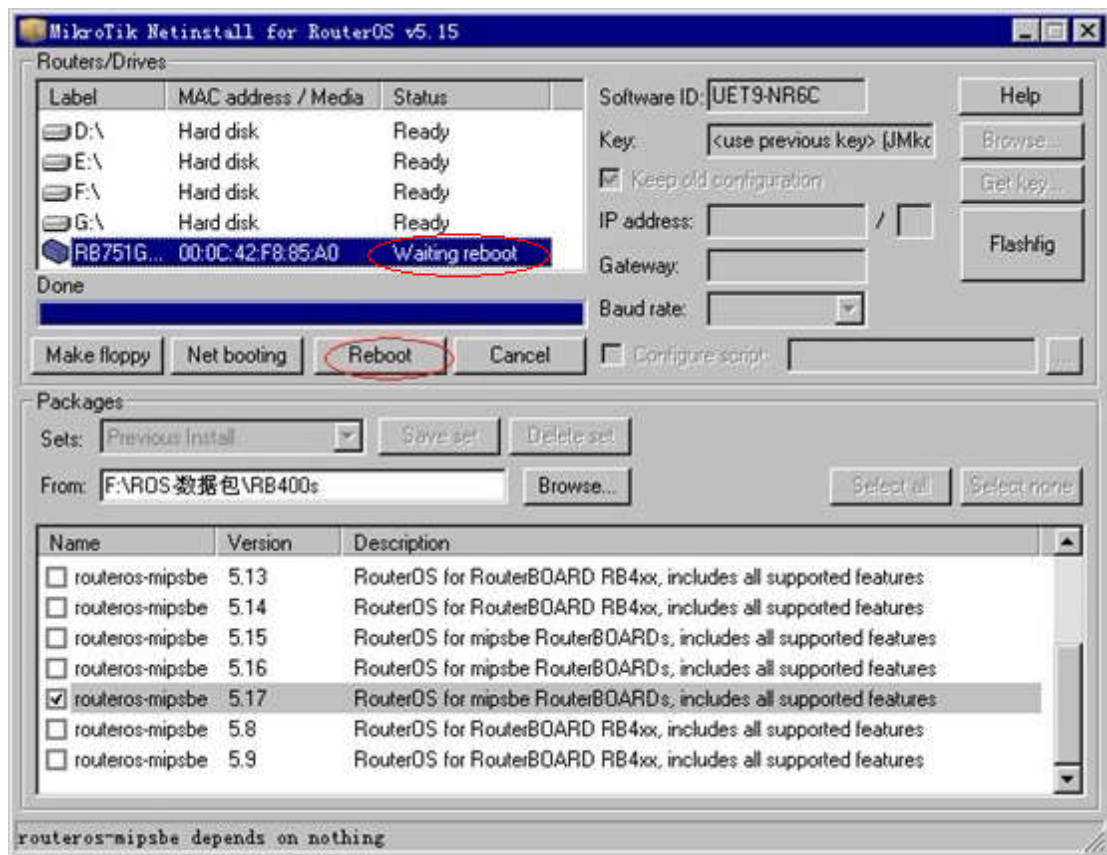
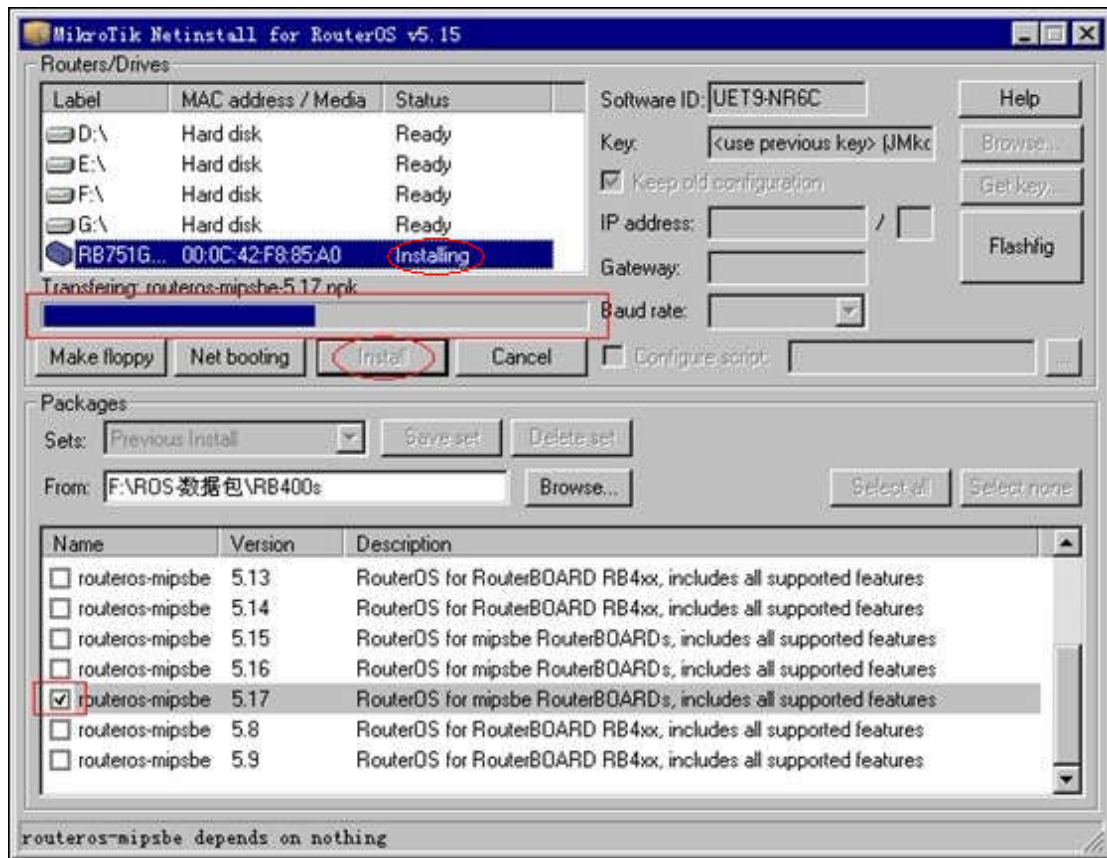


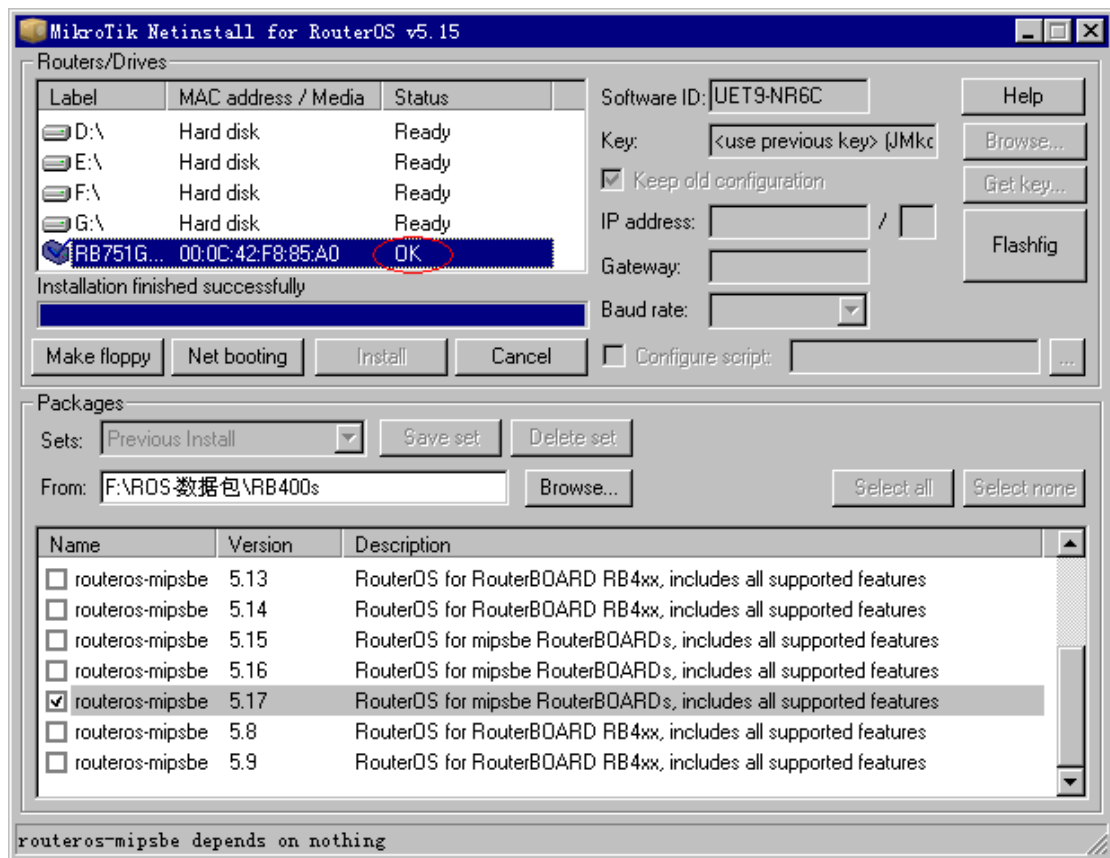
Netinstall 软件识别到设备之后选择我们的设备（我这里是 751G），勾选“keep old configuration”（这个是保存原有的设置，如果不需要里面的设置，可以不选。）

点击“browse”选择版本路径



选好版本后，点击“install”安装。





安装完成后“install”菜单会变成“reboot”菜单，点击“reboot”重启设置。设备重启后 netinstall 安装完成！（安装完成后请接在 2~5 口测试，别接在 ether1 然后问我怎么 winbox 扫不到路由器登陆不了等问题！）

我这里用的是 751G 的主板，netinstall 安装完成之后它会自动 reboot，不需要自己手动点击“reboot”。（750 751 等系列 RB 主板会自动 reboot。）

以上方法适用于 mikrotik 的所有 RB 主板！

论坛：bbs.im17me.com